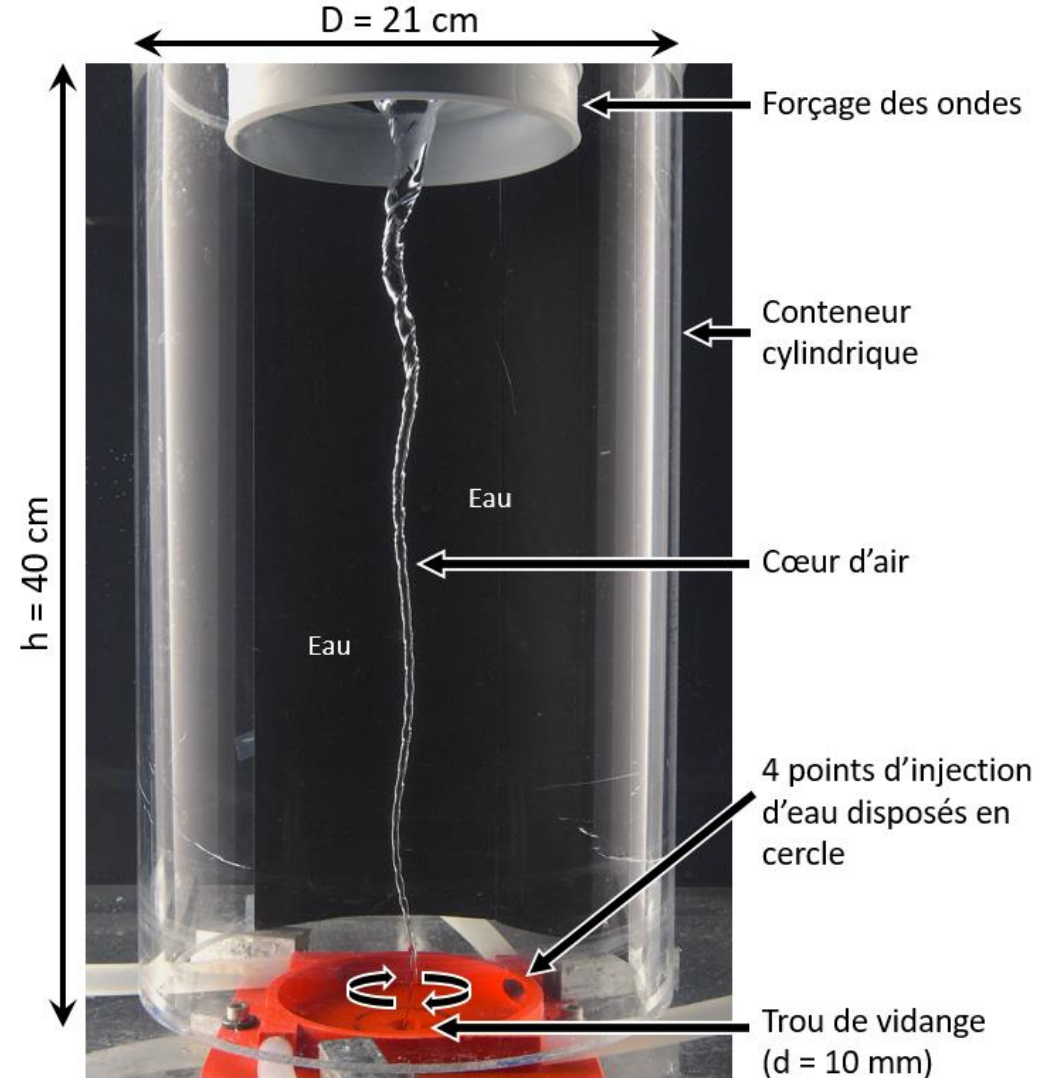
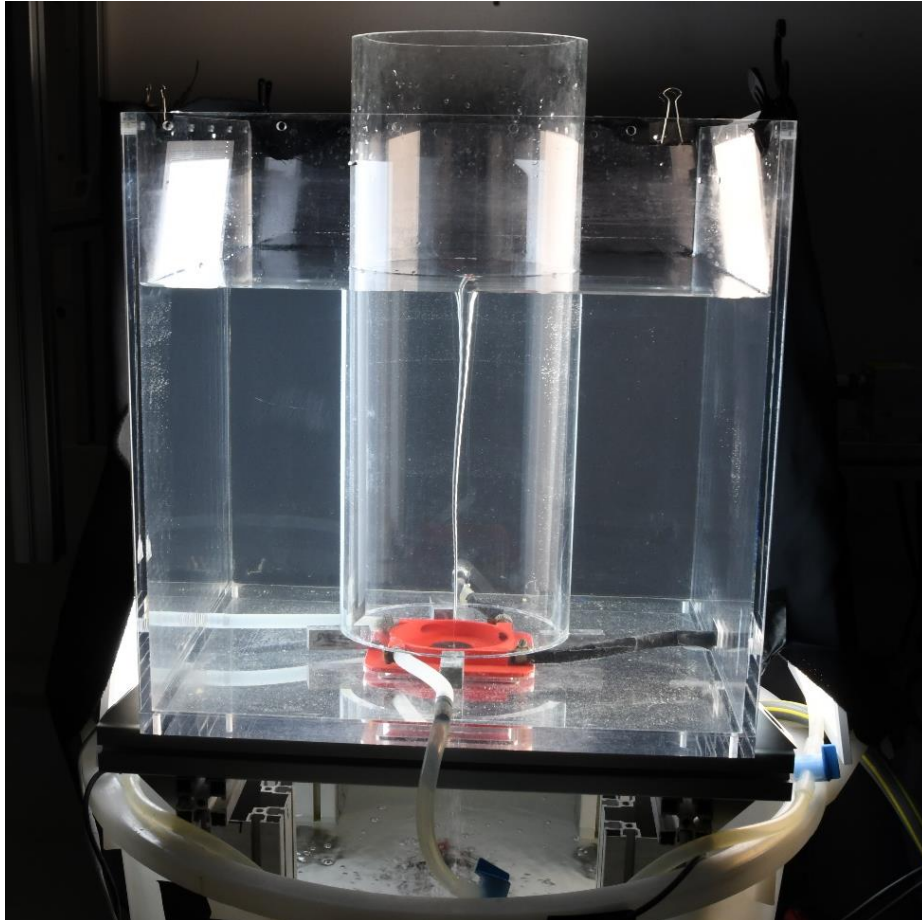
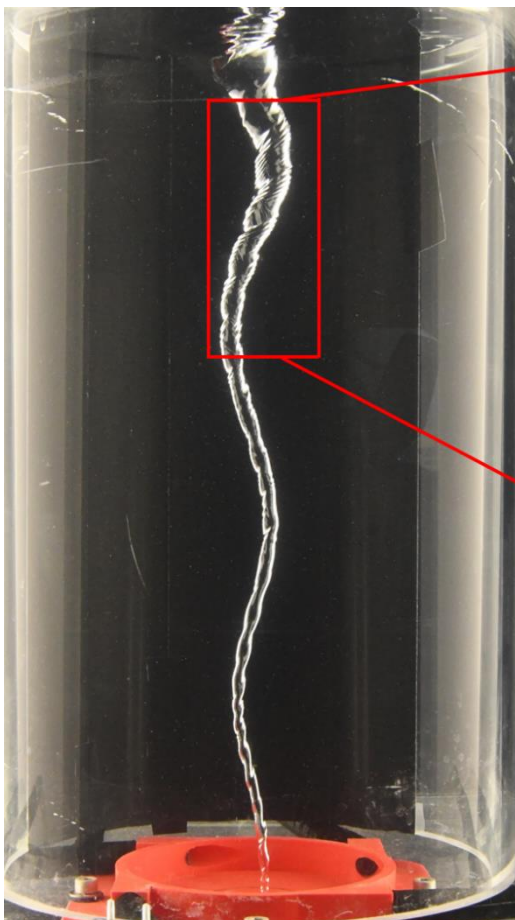


Dispositif expérimental :



Observation de plusieurs modes des ondes de Kelvin :

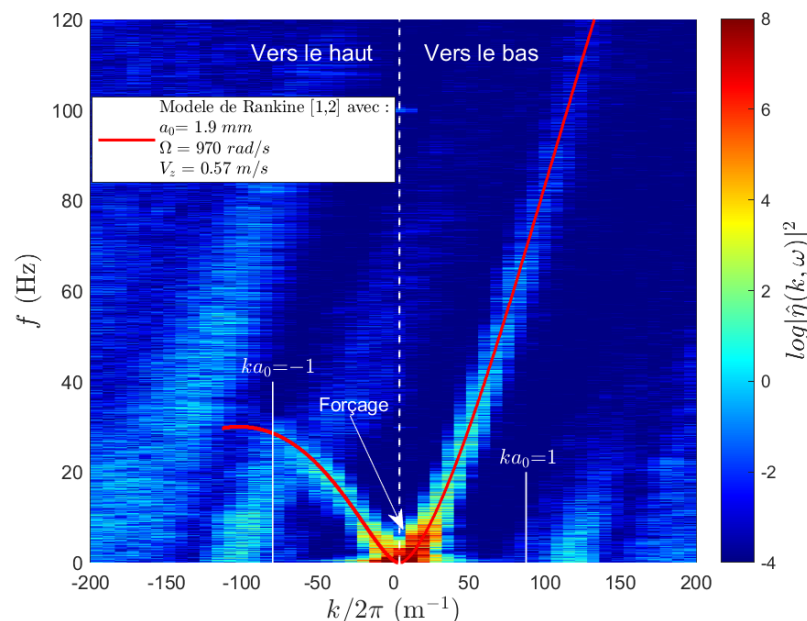
Mode de flexion hélicoïdal :



Mode multi-hélices :



Mode en double-hélice :



✓ Première caractérisation expérimentale quantitative de la relation de dispersion des ondes de Kelvin de flexion hélicoïdales et en double-hélice