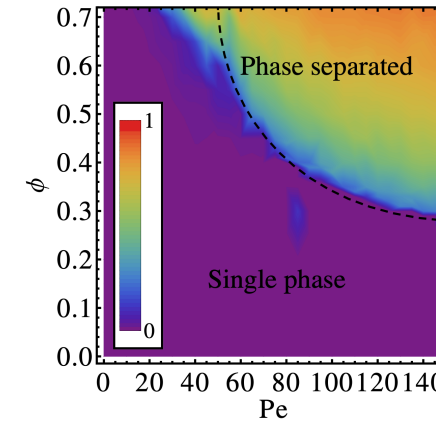
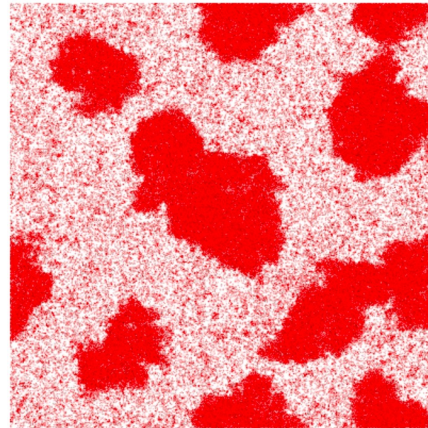


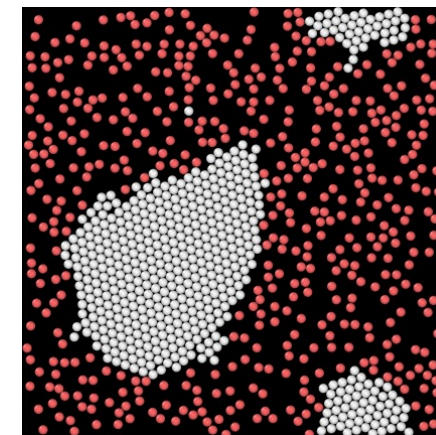
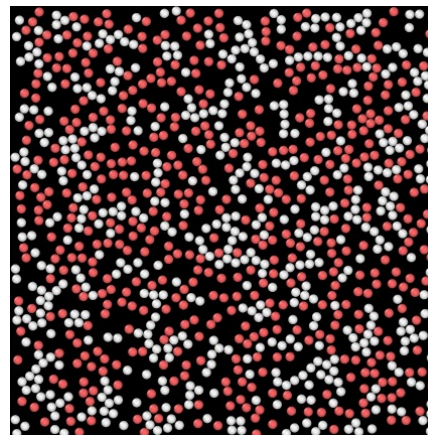
Séparation de phases dans les mélanges binaires à deux températures

G. Palumbo & P. Damman

Séparation de phase
dans les systèmes
actifs : MIPS

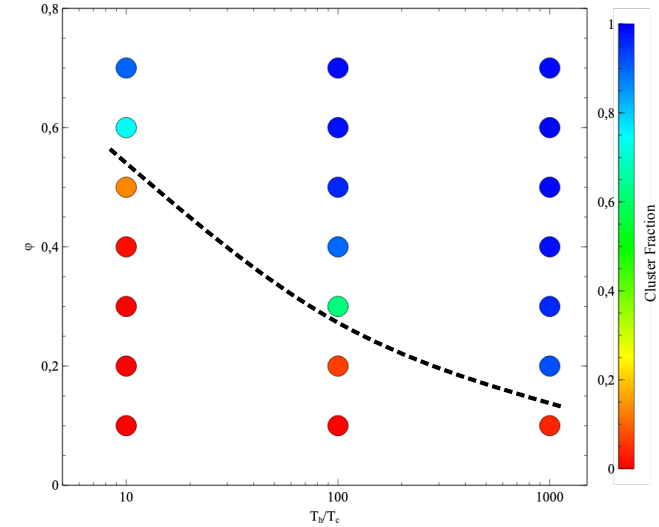
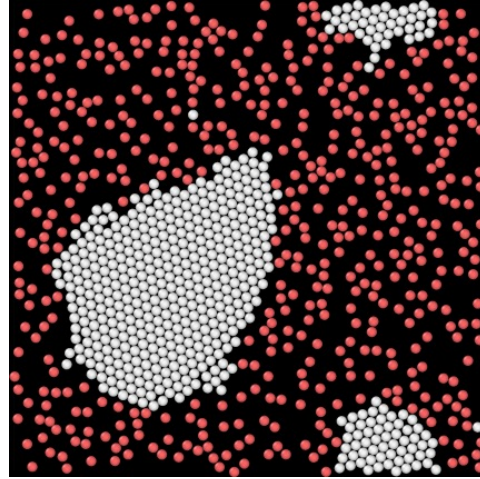


Mélanges de particules
passives à différentes
températures :



Séparation de phases dans les mélanges binaires à deux températures

Mélanges de particules passives à différentes températures :



La différence de température induit un potentiel effectif attractif !

Travaux en cours :

- Comment quantifier cette attraction et la relier à la différence de température ?
- Est-il possible de faire apparaître une forme de tension de surface ?