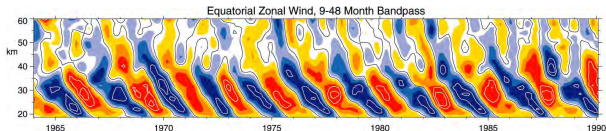


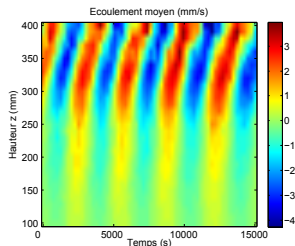
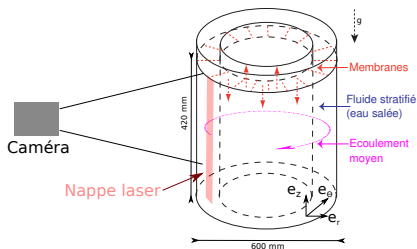
Une expérience modèle de l'oscillation quasi-biennale

Benoît Semin, Giulio Facchini, François Pétrélis et Stephan Fauve

Laboratoire de physique statistique, École normale supérieure, Paris



Rouge : vent vers l'Ouest, bleu : vers l'Est.
D'après Baldwin et al. (2001)



Ondes internes de gravité d'amplitude suffisante engendrent un écoulement moyen oscillant.