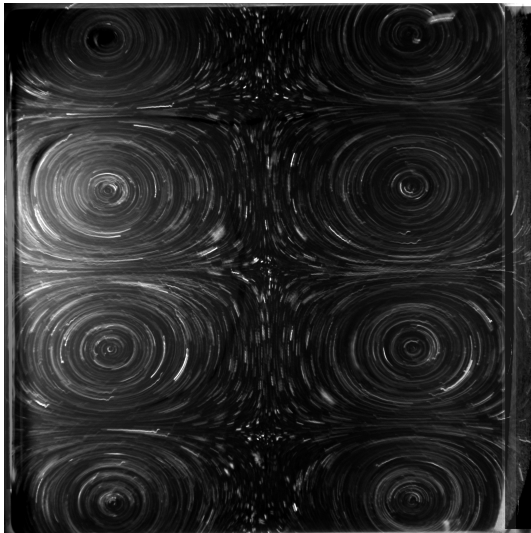


Renversement d'une circulation grande échelle engendrée par un écoulement turbulent

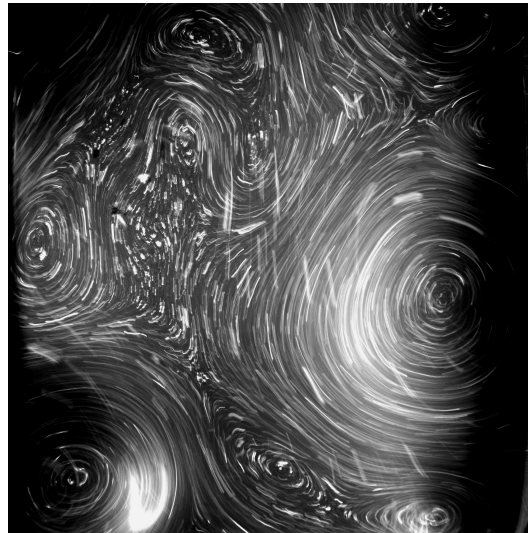
Johann Herault, Guillaume Michel, Basile Gallet, François Petrelis and Stephan Fauve

Écoulement 2D forcé électriquement

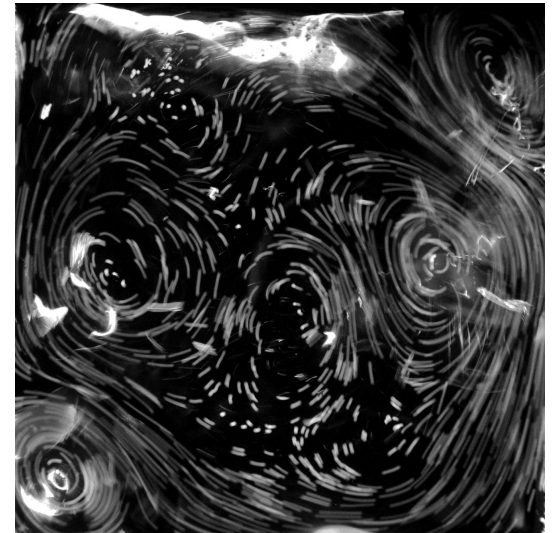
$Re \gg 10^4$ $Rh \sim 1-50$



Laminaire



Turbulent



Condensé

Renversement d'une circulation grande échelle engendrée par un écoulement turbulent

Johann Herault, Guillaume Michel, Basile Gallet, François Petrelis and Stephan Fauve

